

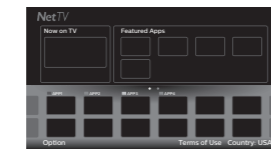
8 Using the Remote Control

ES Uso del mando a distancia
FR Utilisez la télécommande



NET TV

Access to Net TV menu directly.
ES Tiene acceso al menú Net TV directamente.
FR Accéder directement au menu de Net TV.



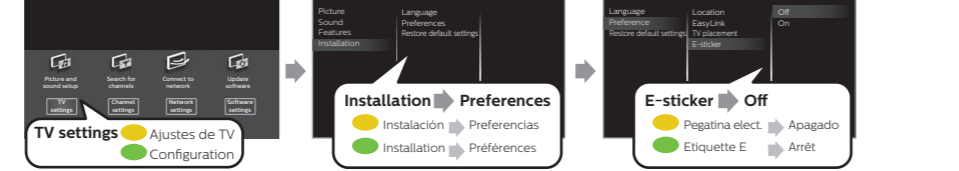
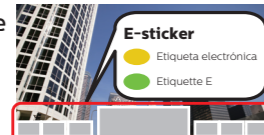
(HOME button) boton de HOME bouton de HOME

Opens the Main On-screen Menu.
ES Abre el menú principal en pantalla.
FR Ouvre le menu principal à l'écran.



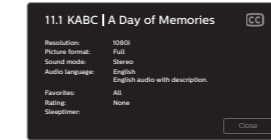
To turn Off the E-sticker feature

ES Para desactivar la característica etiqueta electrónica
FR Coupure de l'Étiquette E



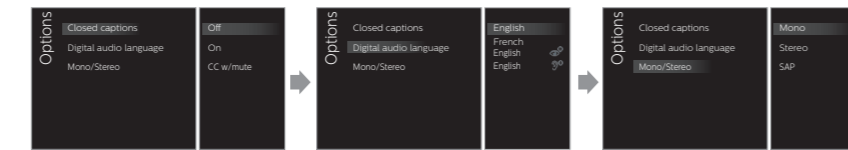
INFO

Displays information about the Current Program.
ES Muestra información sobre el programa actual.
FR Affiche les renseignements sur l'émission en cours.



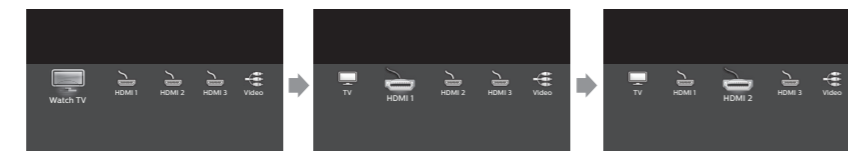
OPTIONS

Displays a list of menu items applicable to the highlighted object or screen.
ES Muestra una lista de opciones de menú aplicables a la pantalla o al objeto resaltado.
FR Affiche une liste d'articles du menu applicable à l'objet ou à l'écran sélectionné.



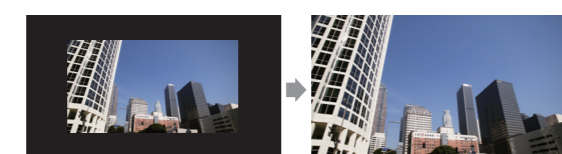
SOURCE

Selects Connected Devices.
ES Selecciona los dispositivos conectados.
FR Sélectionne les appareils connectés.



FORMAT

Adjusts the Picture Size on the TV screen.
ES Ajusta el tamaño de imagen en la pantalla del televisor.
FR Régle la taille de l'image sur l'écran du téléviseur.

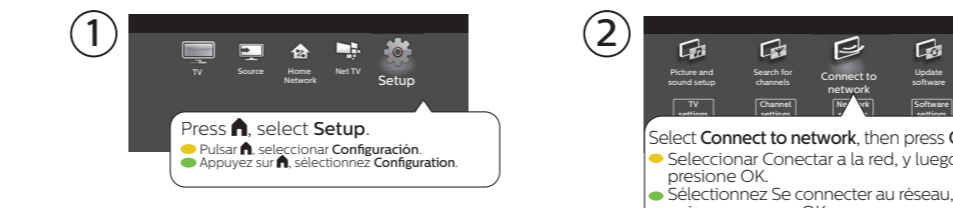
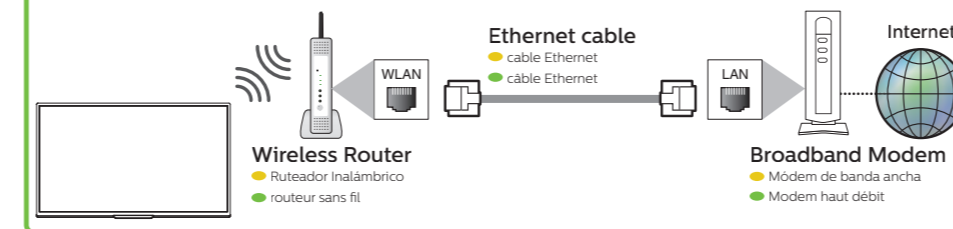


9 Network Setup

ES Instalación de la red
FR Installation d'un réseau

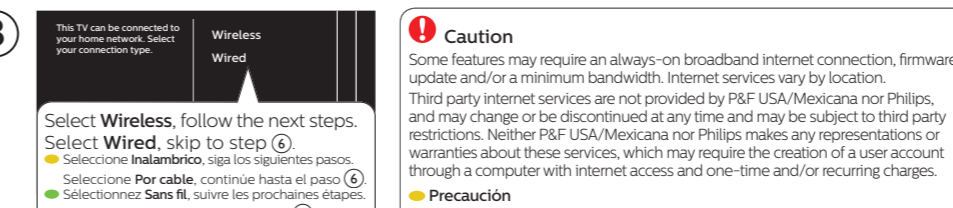
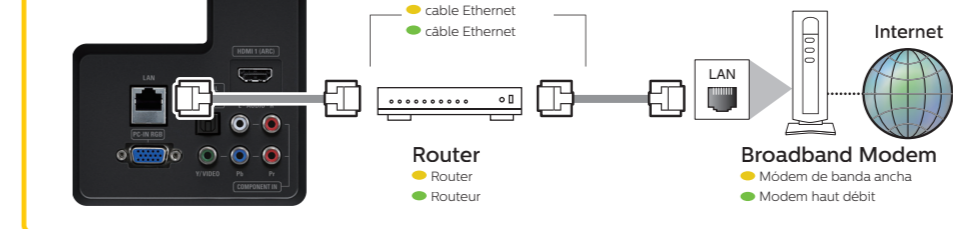
Wireless Inalámbrico Sans fil

Please note the name of your wireless network, security type and security code of the wireless router before you go to Step 5b.
ES Por favor observe el nombre de su red inalámbrica, tipo de seguridad, y código de seguridad del router inalámbrico antes de continuar a 5b.
FR Veuillez noter le nom de votre réseau sans fil, le type et le code de sécurité du routeur sans fil avant de passer à 5b.

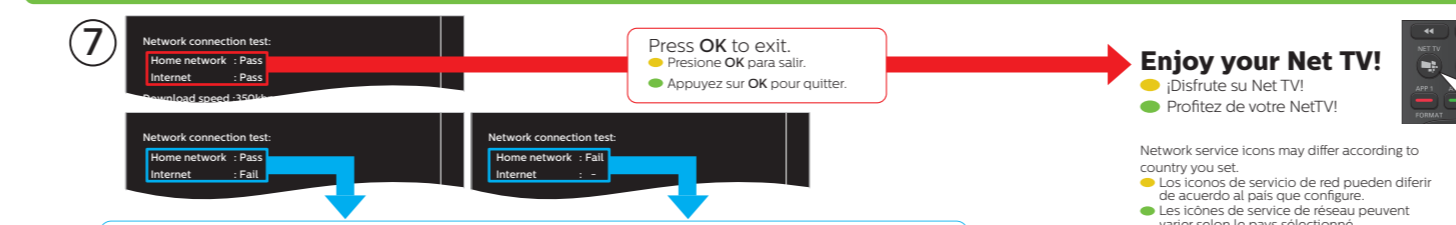
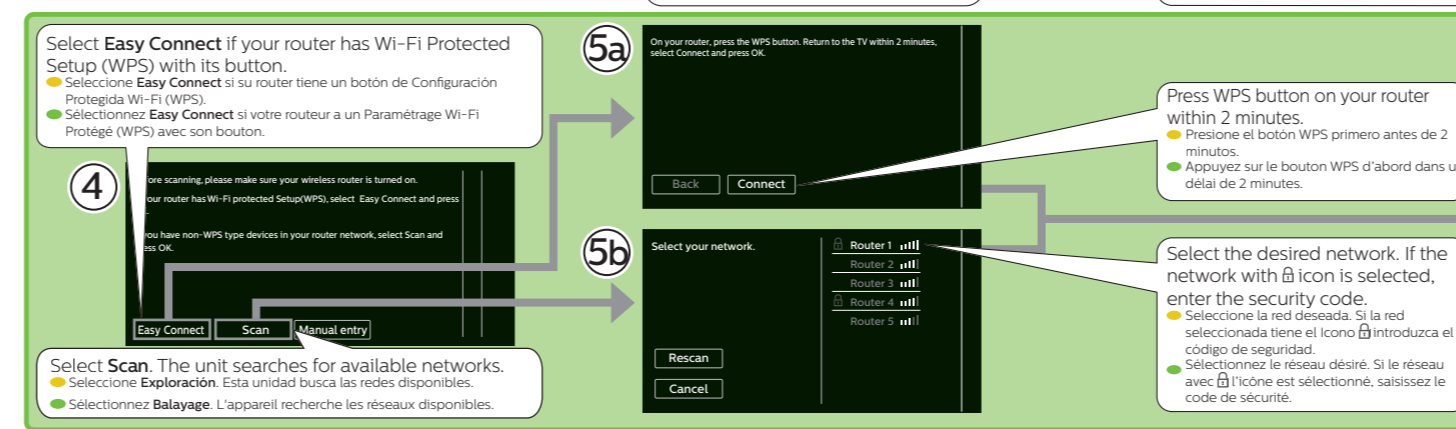


Wired Por cable Cable

Please connect a live Ethernet cable from your modem to the back of this TV before proceeding with the setup below.
ES Antes de continuar con la configuración siguiente, conecte un cable Ethernet del módem a la parte trasera / lateral de este TV.
FR Veuillez raccorder un câble Ethernet actif de votre modem à l'arrière / côté de ce téléviseur avant de poursuivre avec le paramétrage ci-dessous.



Caution
Some features may require an always-on broadband internet connection, firmware update and/or a minimum bandwidth. Internet services vary by location. Third party internet services are not provided by P&F USA/Mexicana nor Philips, and may change or be discontinued at any time and may be subject to third party restrictions. Neither P&F USA/Mexicana nor Philips makes any representations or warranties about these services, which may require the creation of a user account through a computer with internet access and one-time and/or recurring charges.
Precaución
Algunas características pueden requerir una conexión de Internet de banda ancha encendida todo el tiempo, actualización de firmware y/o un ancho de banda mínimo. Los servicios de Internet varían por ubicación. P&F USA/Mexicana ni Philips proporcionan servicios de Internet de terceros, y pueden cambiar o discontinuarse en cualquier momento y pueden estar sujetos a restricciones de terceros. Ni P&F USA/Mexicana ni Philips realiza ninguna representación o garantía respecto a estos servicios, que pueden requerir la creación de una cuenta de usuario a través de una computadora con acceso a Internet y cargos de única ocasión y/o recurrentes.
Attention
Certaines fonctions nécessitent une connexion Internet à large bande en continu, une mise à jour du micrologiciel et/ou une bande passante minimale. Les services Internet varient selon la région. Les services Internet de tiers partis ne sont pas offerts par P&F USA/Mexicana ni par Philips et peuvent changer ou être arrêtés en tout temps et peuvent être assujettis aux restrictions des tiers partis. Ni P&F USA/Mexicana ni Philips ne font aucune déclaration ou garantie en ce concerne ces services qui peuvent nécessiter la création d'un compte d'utilisateur grâce à un ordinateur ayant un accès Internet et un paiement unique et/ou des paiements récurrents.



Please verify your settings and try again. Refer to page 9 of the User Manual for detailed instructions.
ES Verifique su configuración e intente nuevamente. Referirse a la página 9 del manual del usuario para instrucciones detalladas.
FR Veuillez vérifier les paramètres et réessayer. Pour obtenir des instructions supplémentaires, consultez la page 9 du manuel d'utilisation.

Enjoy your Net TV!
ES ¡Disfrute su Net TV!
FR Profitez de votre NetTV!

Network service icons may differ according to country you set.
ES Los iconos de servicio de red pueden diferir de acuerdo al país que configure.
FR Les icônes de service de réseau peuvent varier selon le pays sélectionné.



Quick Start Guide

ES Guía de Inicio Rápido FR Guide de Démarrage Rapide

If you have any Questions or need a detailed Manual, please visit our Support Website at

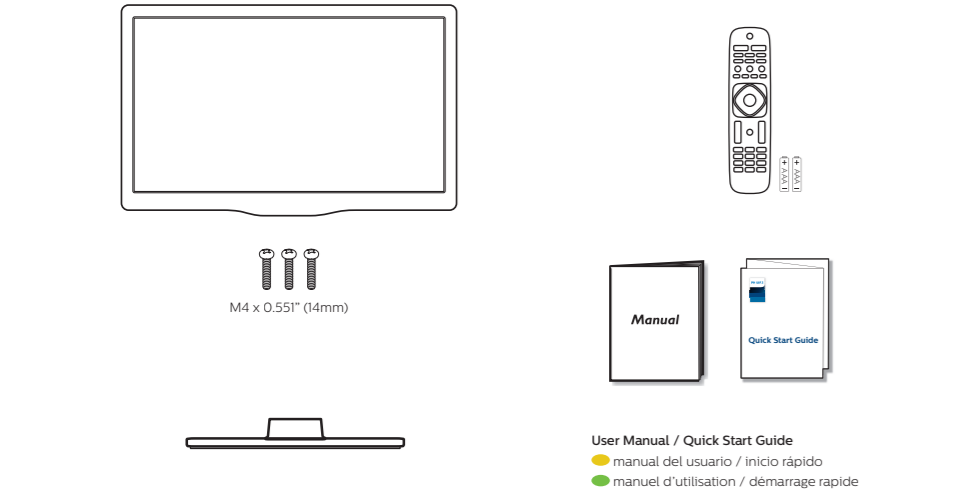
- Si tiene cualquier pregunta o necesita un manual detallado, por favor visite nuestro sitio web de soporte en
- Si vous avez des questions ou avez besoin d'un manuel détaillé, veuillez visiter notre site de soutien au

www.philips.com/support



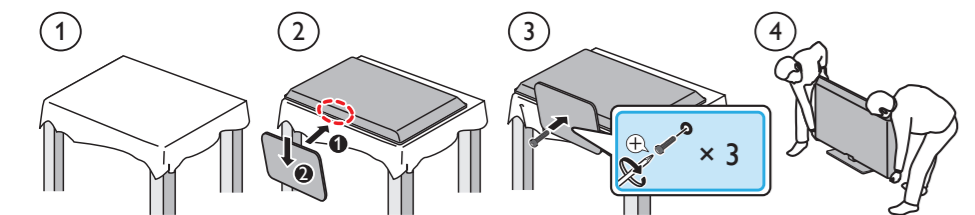
1 What's in the Box

ES Qué hay en la caja
FR Contenu de la boîte



2 Mount Base onto TV

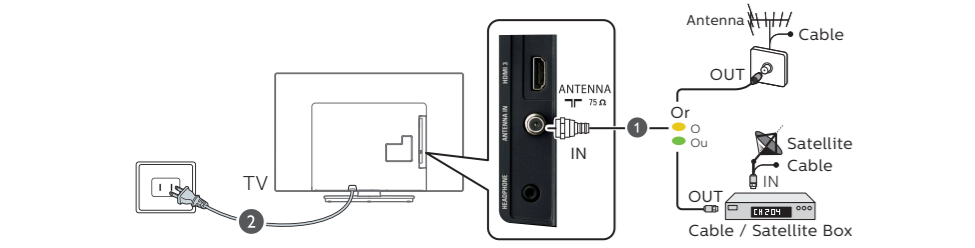
ES Acople la base al TV
FR Montez le socle sur le téléviseur



If you plan to wall mount your TV, refer to page 3 of the User Manual for recommended wall mount bracket kit.
● Si desea instalar la TV en una pared, consulte la página 3 del manual del usuario.
● Si vous envisagez de monter un support mural pour votre TV, consultez la page 3 du manuel d'utilisation.

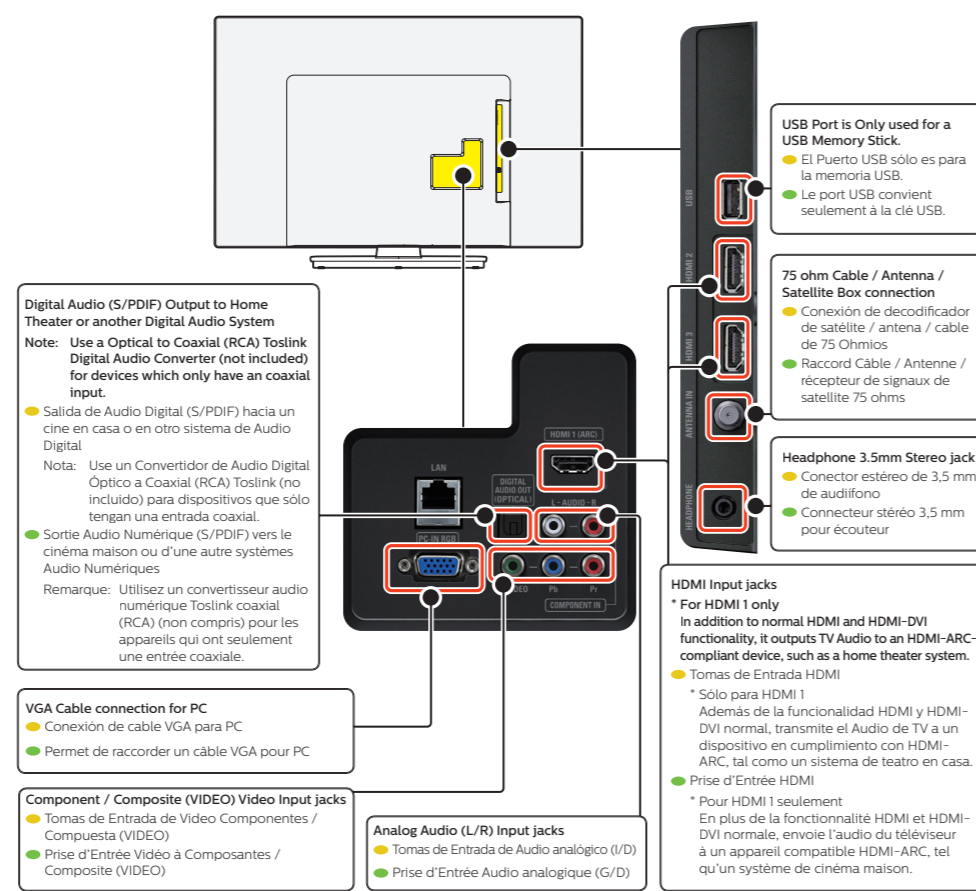
3 Connect the Power and Antenna, Cable or Satellite

ES Conecte los cables a la red eléctrica y la antena, el cable o el satélite
FR Connexion de la prise secteur et de l'antenne, du câble ou le satellite



4 Connection Overview

ES Descripción general de las conexiones
FR Présentation de la connexion



Philips continuously tries to improve its products and it wants you to benefit from that even after your purchase. Software updates may be available for your TV. Please refer to the full User Manual for directions on how to complete the update or visit www.philips.com/support

Note: Software updates may add and/or remove apps or features on your TV. Please see the Firmware Upgrade Readme File at www.philips.com/support for more information.

● Philips continuamente intenta mejorar sus productos y desea que usted se beneficie por ello después de su compra. Pueden haber disponibles actualizaciones de software para su televisión. Por favor consulte el manual de usuario completo respecto a instrucciones sobre cómo completar la actualización o visite www.philips.com/support

Note: Las actualizaciones de software pueden agregar y/o eliminar aplicaciones o funciones en su televisión. Por favor lea el Archivo Readme de Actualización de Software en www.philips.com/support para mayor información.

● Philips tente constamment d'améliorer ses produits et souhaite que vous puissiez en profiter même après votre achat. Les mises à jour du logiciel peuvent être disponibles pour votre téléviseur. Veuillez consulter le manuel de l'utilisateur pour les instructions indiquant comment faire une mise à jour ou visitez le www.philips.com/support

Remarque: Les mises à jour du logiciel peuvent ajouter et/ou retirer des applications ou des fonctions sur votre téléviseur. Veuillez consulter le fichier Lisez-mot de la mise à jour du micrologiciel au www.philips.com/support pour des plus amples renseignements.

5 Connect External Devices

ES Conexión de dispositivo externo
FR Connexion d'un appareil externe

Best
ES Óptimo
FR Meilleur

Blu-ray Disc or DVD Player / Home Theater System / Cable, Satellite or IPTV Box / Gaming Console / PC / Digital Camera / Camcorder / Tablet
● Reproductor de DVD o disco Blu-ray / sistema de teatro en casa / decodificador de cable, satélite o IPTV / consola de videojuego / PC / cámara digital / cámara de video / tablet
● Lecteur de disques Blu-ray ou DVD / chaîne de cinéma maison / boîte numérique de câble, de satellite ou de IPTV / console de jeu / ordinateur personnel / appareils photo numériques / caméscope / tablette

HDMI cable
● cable HDMI
● câble HDMI

Better
ES Mejor
FR Mieux

Blu-ray Disc or DVD Player / Home Theater System / Cable, Satellite or IPTV Box / Gaming Console
● Disco Blu-ray o reproductor de DVD / sistema de teatro en casa / decodificador de cable, satélite o IPTV / consola de videojuego
● Lecteur de disques Blu-ray ou DVD / chaîne de cinéma maison / boîte numérique de câble, de satellite ou de IPTV / console de jeu

Audio cable
● cable de Audio
● câble Audio

Component Video cable
● cable de componentes Video
● câble Vidéo à composantes

Good
ES Bueno
FR Bonne

DVD Player / Home Theater System / Cable, Satellite or IPTV Box / Video Cassette Recorder / Gaming Console
● Reproductor de DVD / sistema de teatro en casa / decodificador de cable, satélite o IPTV / grabadora de video cassette / consola de videojuego
● Lecteur de DVD / chaîne de cinéma maison / boîte numérique de câble, de satellite ou de IPTV / magnétoscope / console de jeu

Audio cable
● cable de Audio
● câble Audio

Video cable
● cable de Video
● câble Vidéo

Caution Disconnect the AC Power Cord before Connecting Devices.
Precaución Desconecte el cable de suministro eléctrico antes de conectar dispositivos.
Attention Déconnectez le cordon d'alimentation avant de raccorder les appareils.

One set of Audio L/R Input jacks are shared with Component, Composite, VGA and HDMI-DVI Video Input.
● Un juego de Entradas de Audio L/R se comparten con las Entradas de Componente, Video Compuesto, VGA o Entrada de Video HDMI-DVI.
● Un ensemble de prises d'Entrée Audio G/D avec Composant, Composite, prises d'Entrée Vidéo VGA ou Entrée Vidéo HDMI-DVI.

Stereo Mini Plug cable (3.5mm)
● cable de miniplug Audio estéreo (3,5mm)
● câble Audio stéréo à mini-jack (3,5mm)

PC
● computadora personal
● ordinateur personnel

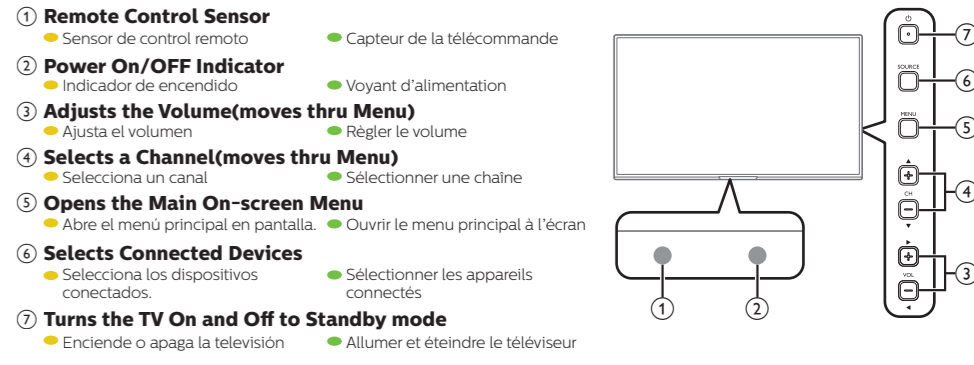
VGA cable
● cable VGA
● câble VGA

Headphones
● auriculares
● écouteurs

USB Memory Stick
● dispositivo de memoria USB
● clé USB

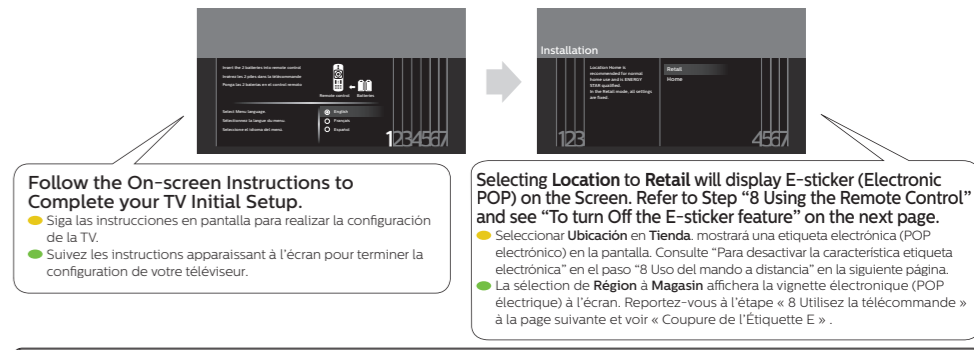
6 Control Panel

ES Panel de control
FR Panneau de commande



7 Initial Setup

ES Configuración inicial
FR Première configuration



For further assistance, call the customer support service in your country.
- To obtain assistance, contact Philips Customer Care Center:
In the U.S.A., Canada, Puerto Rico, or the U.S. Virgin Islands: 1 866 813 3283
México D.F. and Area Metropolitana: 58 87 97 36, Interior de la República: 01 800 839 19 89
Enter below the model and serial numbers located on the back and right side of the TV cabinet.
● Para obtener más información, llame al servicio de soporte al cliente de su país.
- Para obtener asistencia, comuníquese con Centro de atención al cliente de Philips:
En los Estados Unidos, en Canadá, Puerto Rico o en las Islas Virgenes de los Estados Unidos: 1 866 813 3283
México D.F. y Área Metropolitana: 58 87 97 36, Interior de la República: 01 800 839 19 89
Escriba a continuación el modelo y número de serie que estan localizados en lado derecho y parte posterior de el gabinete de el televisor.
● Pour obtenir de l'aide supplémentaire, communiquez avec le centre de service à la clientèle de votre pays.
- Pour obtenir de l'aide, communiquez avec le centre de service à la clientèle Philips au:
Dans le États-Unis, au Canada, à Puerto Rico ou aux Îles Vierges américaines: 1 866 813 3283
México D.F. et Area Metropolitana: 58 87 97 36, Interior de la República: 01 800 839 19 89
Entrez ci dessous le modèle et le numéro de série situés derrière à droite sur le dos du téléviseur.
Model / Modelo / Modèle :
Serial / Serie / Série :

For complete instructions, please visit www.philips.com/support to download the full version of the User Manual.