

MUST READ QUICK INSTALLATION GUIDE

Samsung Printer proXpress
C301x series

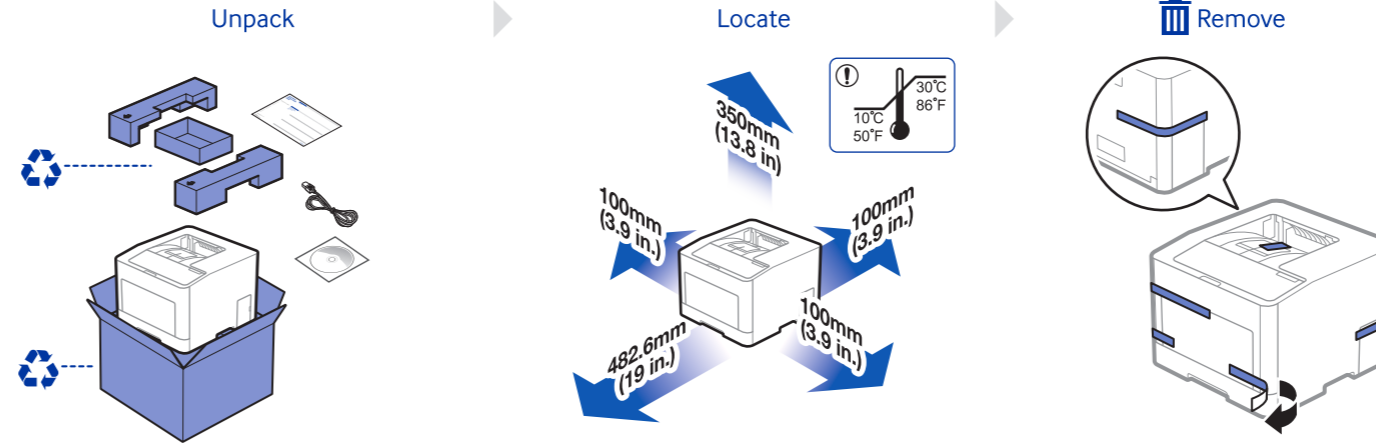
- DE Kurzinstallationsanleitung
- FR Guide d'installation rapide
- IT Guida di installazione rapida
- ES Guía rápida de instalación
- LV Īsā uzstādīšanas pamācība
- TW 快速安裝指南
- BG Кратко ръководство за инсталация
- PT Guia de instalação rápida
- NL Beknopte installatiehandleiding
- SE Snabbinstallationsanvisning
- DK Lyninstallationsvejledning
- LT Trumpoji įrengimo instrukcija
- IL מדרוך התקנה מהיר
- ID Panduan Ringkas Pemasangan
- SI Hitri priročnik za namestitve
- VN Hướng dẫn cài đặt nhanh
- NO Hurtiginstallasjonsguide
- FI Pika-asennusopas
- GR Οδηγός γρήγορης εγκατάστασης
- UA Короткий посібник із інсталяції
- EE Kiirpaigaldusjuhend
- TR Hızlı Kurulum Kılavuzu
- BR Manual de Instalação Rápida
- HR Brzi vodič za instalaciju

IR راهنمای نصب سریع
AE دليل التثبيت السريع

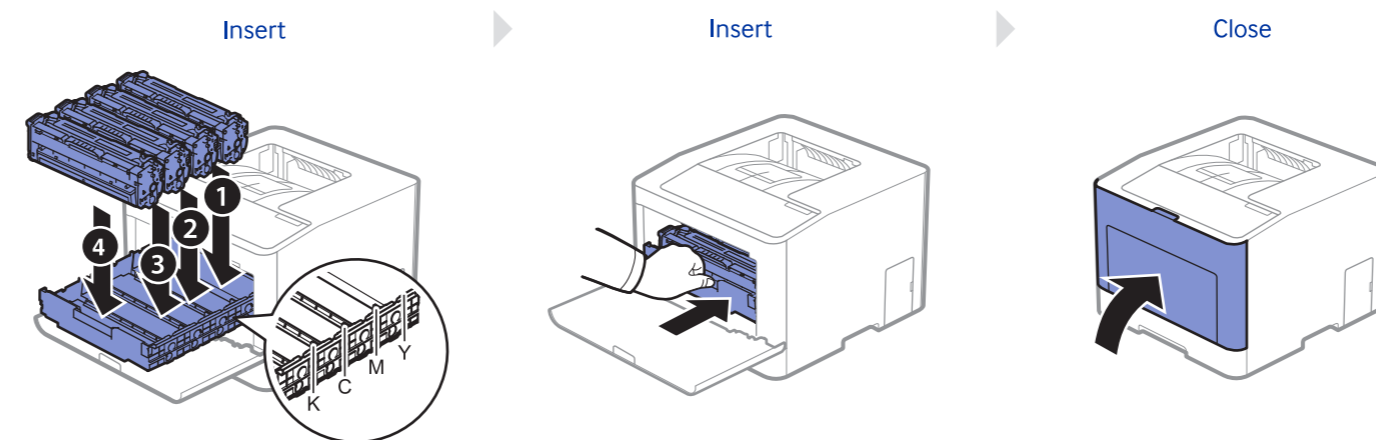
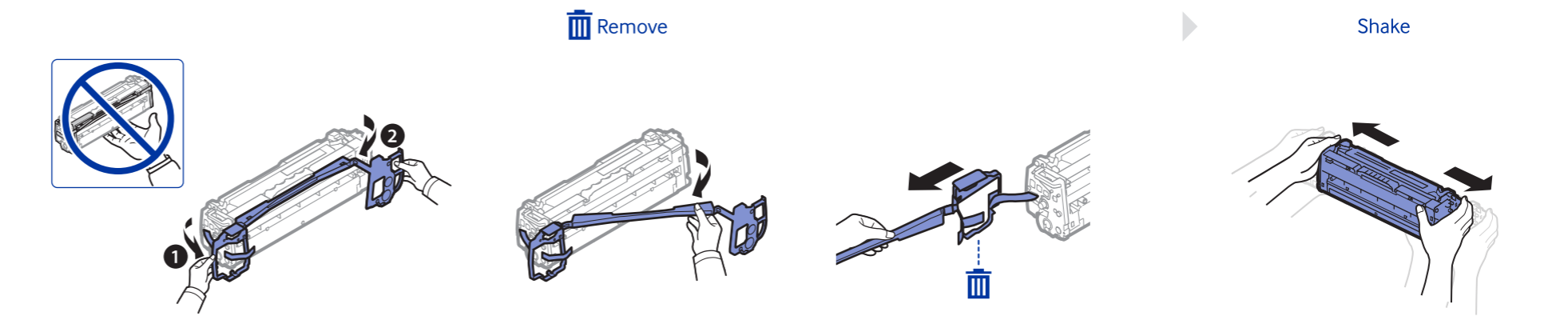
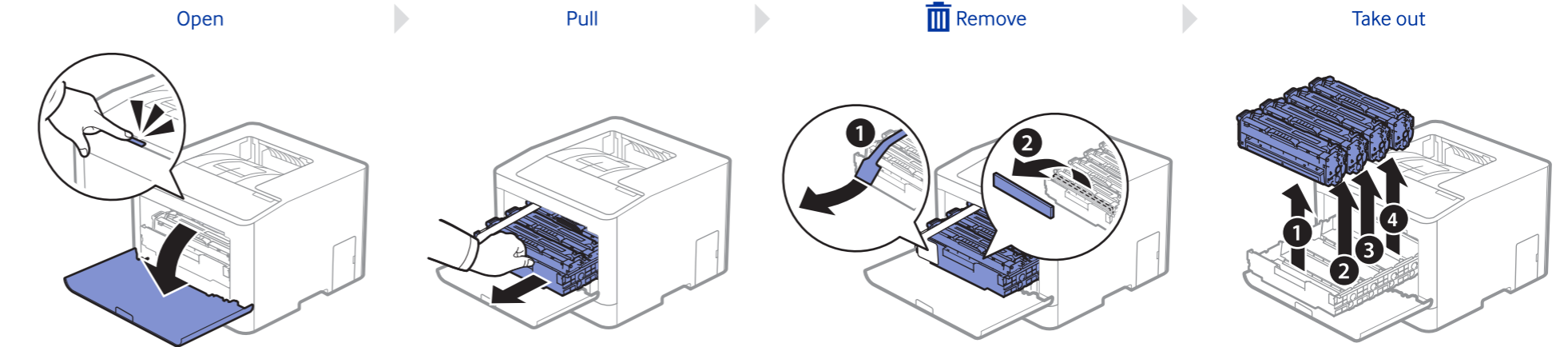
- PL Skrócona instrukcja instalacji
- HU Gyors telepítési útmutató
- CZ Stručná instalační příručka
- SK Príručka rýchleho inštalácie
- RO Ghid de instalare rapidă
- TH คู่มือการติดตั้งอย่างรวดเร็ว
- RS Vodič za brzu instalaciju
- MY Panduan Pemasangan Cepat
- RU Краткое руководство по установке
- KZ Жедел орнату жөнүндөгү нұсқау
- CN 快速安裝指南

The illustration may differ from your machine depending on your model.

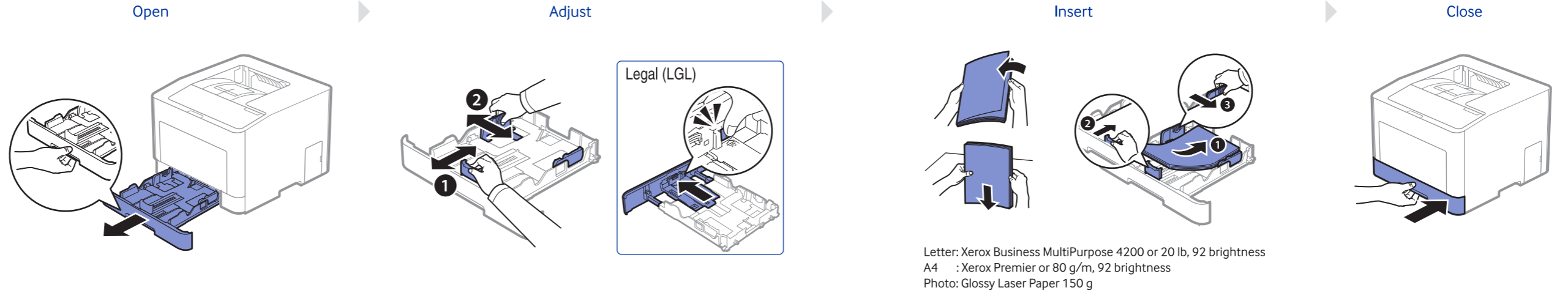
PREPARING



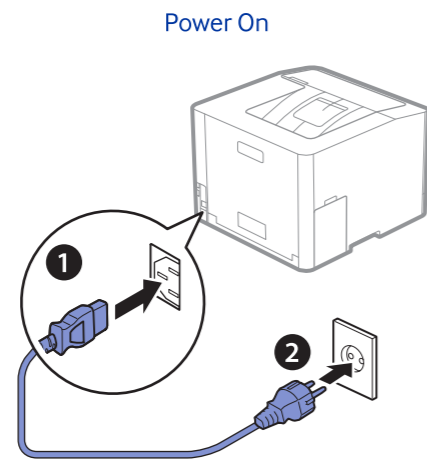
INSTALLING THE TONER CARTRIDGES



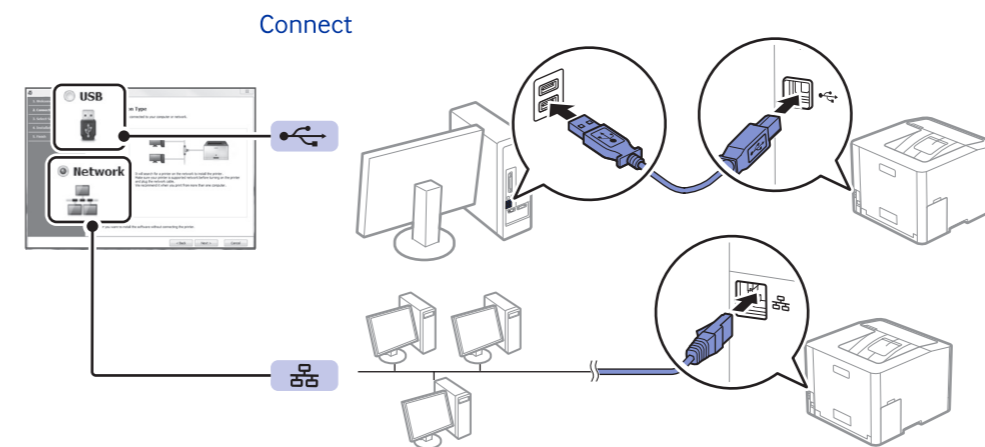
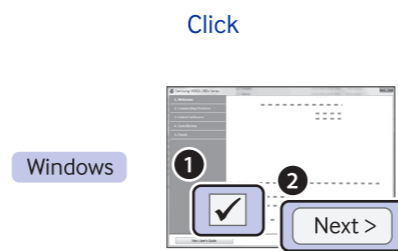
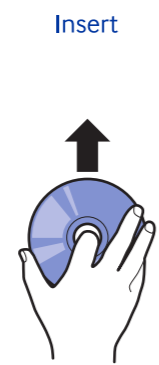
LOADING PAPER



CONNECTING POWER CABLE



INSTALLING SOFTWARE AND CHOOSING INTERFACE CONNECT TYPE



Mac / Linux / UNIX®
/No CD-ROM Drive

Download

<http://www.samsung.com/printersetup>

VIEWING THE USER GUIDE



Be sure to read the safety guidelines in the User Guide.

- DE** Lesen Sie unbedingt die Sicherheitshinweise im Benutzerhandbuch.
- FR** Veillez à bien lire les directives de sécurité de guide de l'utilisateur.
- IT** Assicuratevi di leggere le indicazioni sulla sicurezza nelle linee guida contenute nella Guida dell'utente.
- ES** Asegúrese de leer las instrucciones de seguridad del manual de usuario.
- LV** Noteikti izlasiet Lietotāja rokasgrāmatā iekļautās drošības vadlīnijas.
- TW** 務必閱讀使用者指南中的安全指導說明。
- BG** Уверете се, че сте прочели инструкциите за безопасност в Ръководството на потребителя.
- PT** Certifique-se de que lê as directrizes de segurança no Manual de Utilizador.
- NL** Certifique-se Zorg dat u de veiligheidsrichtlijnen in de gebruikershandleiding leest.
- SE** Se till att läsa säkerhetsföreskrifterna i bruksanvisningen.

- DK** Sørg for at læse retningslinjerne for sikkerhed i brugerguiden.
- LT** Būtinai perskaitykite saugumo instrukcijas naudotojo vadove.
- ID** Jangan lupa baca petunjuk keselamatan di dalam Pedoman Pemakai.
- SI** V uporabniškem priročniku ne pozabite prebrati varnostnih napotkov.
- VN** Đảm bảo đọc chỉ dẫn an toàn trong Hướng dẫn sử dụng.
- NO** Husk å lese retningslinjene for sikkerhet i brukerhåndboken.
- FI** Varmista, että luet käyttöohjeessa olevat turvallisuusohteet.
- GR** Βεβαιωθείτε ότι έχετε διαβάσει τις οδηγίες ασφαλείας στον Οδηγό Χρήσης.
- UA** Обов'язково прочитайте розділ про безпеку використання в посібнику користувача.
- EE** Lugege kindlasti kasutusjuhendist juhtnööre ohutuse kohta.
- TR** Kullanıcı Kılavuzundaki güvenlik yönergelerini okuduğunuzdan emin olun
- BR** Não deixe de ler as instruções de segurança no Guia do Usuário.

- HR** Pobrinete se da pročitate sigurnosne napomene u korisničkom priručniku.
- IR** حتما دستورالعمل های ایمنی را در راهنمای کاربر مطالعه نمایید.
- AE** تأكد من قراءة إرشادات الأمان الواردة في دليل المستخدم.
- PL** Należy pamiętać aby przeczytać instrukcję bezpieczeństwa w Podręczniku użytkownika.
- HU** Olvassa el a felhasználói útmutatóban található biztonsági óvintézkedéseket.
- CZ** Přečtěte si bezpečnostní pokyny v uživatelské příručce.
- SK** Nezabudnite si prečítať bezpečnostné pokyny v používateľskej príručke.
- RO** Asigurați-vă că citiți instrucțiunile de siguranță din Ghidul de utilizare.
- TH** กรุณาอ่านคำแนะนำเพื่อความปลอดภัยในคู่มือการใช้งาน
- RS** Budite sigurni da ste pročitali smernice za bezbednost uvođiću za korisnike.
- IL** הקפד לקרוא את הנחיות הבטיחות שבמדריך למשתמש.
- MY** Pastikan anda membaca garis panduan keselamatan dalam Panduan Pengguna.
- RU** Обязательно прочтите указания по безопасности в руководстве пользователя.

- KZ** Пайдаланушы нұсқаулығындағы қауіпсіздік нұсқауларын оқыңыз.
- CN** 请务必阅读用户指南中的安全说明。中国能效标识

EAC Изготовитель: «Самсунг Электроникс Ко., Лтд.» (Мэтан-донг) 129, Самсунг-ро, Енгтон-гу, г. Суwon, Кёнги-до, Республика Корея
Импортер: ООО «Самсунг Электроникс Рус Компани»
Адрес: 125009, г. Москва, ул. Воздвиженка 10
Самсунг Электроникс Ко., Лтд. (Мэтан-донг) 129, Самсунг-ро, Енгтон-гу, Суwon, Кёнги-до, Корея Республикасы
«САМСУНГ ЭЛЕКТРОНИКС КЗ ЭНД ЦЕНТРАЛ ЭИЖА» ЖШС
Занды менен-жайы: Казакстан Республикасы,
Алматы к., Өл-Фарбий даңғылы, 36, 3-4-күбәттар

Nur Deutschland/Germany only

Weitere Informationen über die Kennzeichnung mit dem Blauen Engel finden Sie auf der Website von Samsung. Wenn Sie überprüfen wollen, ob Ihr Modell mit dem Blauen Engel zertifiziert ist, suchen Sie nach Ihrem Modell auf der Website von Samsung. Hier können Sie das Zertifikat des Blauen Engels und Informationen über dieses Umweltzeichen herunterladen.

You can find more information about the Blue Angel label on the Samsung website. If you would like to verify that your model has received the Blue Angel certification, search for your model on the Samsung website. You can download the Blue Angel certificate and information about the label here.