

# HP EliteBook Folio G1 notebook pc



## De zakelijke notebook voor samenwerking

Fantastisch vakmanschap en uitstekende prestaties gaan samen in de HP EliteBook Folio. Unieke materialen en kenmerken die gericht zijn op samenwerking maken dit de ideale keus voor iedereen die een onberispelijke notebook zoekt.



- Windows 10 Pro<sup>1</sup>
- Schermgrootte: 31,75 cm (12,5 inch) diagonaal

### Extra robuust design

- Een geavanceerd design, een innovatief ontwerp en verfijnde materialen komen samen in de geraffineerde, robuuste HP EliteBook Folio. Vertrouw de hele dag op deze elegante pc die voldoet aan de MIL-STD 810G-testspecificatie.<sup>2</sup>

### Naadloze samenwerking

- Houd contact met teams, klanten en leveranciers dankzij het kristalheldere geluid van Bang & Olufsen en het hoogwaardige HP Premium samenwerkingstoetsenbord waarmee u met één druk op de knop gesprekken en videochats start op de HP EliteBook Folio.

### Investeer in beveiliging

- Nieuwe bedreigingen vragen om nieuwe beschermingsmethoden. HP Sure Start met Dynamic Protection<sup>3</sup> en beveiligingskenmerken in Windows 10 Pro<sup>1</sup> beveiligen de toegang tot uw bedrijf.

### Pluspunten

- Lever de hele dag topprestaties met Windows 10 Pro<sup>1</sup> en de krachtige, HP EliteBook Folio die klaar is voor samenwerking.
- De HP EliteBook Folio biedt echte performance met een 6e-generatie Intel<sup>®</sup> Core™-processor<sup>4</sup>, PCIe SSD's, 8 GB geheugen en een lange batterijlevensduur.
- Start videoconferenties vanaf uw pc met een simpele druk op de knop op het HP backlit premium samenwerkingstoetsenbord.
- Kies het beste scherm voor uw werk: een kristalhelder UHD<sup>5</sup>-scherm of een FHD-touchscherm.<sup>5</sup>
- Werk productief met essentiële USB-C™-poorten voor het opladen van mobiele devices en meer.
- Werk nog efficiënter met optionele accessoires, zoals het HP Elite Thunderbolt™ 3-dock<sup>5</sup>, het HP Executive Travel Dock<sup>5</sup> en Elite-schermen<sup>5</sup> die bij de stijlvolle HP EliteBook Folio passen.
- HP Sure Start met Dynamic Protection is het eerste zelfherstellende BIOS in de industrie dat het BIOS in realtime controleert en fouten corrigeert, kwaadaardige aanvallen onderschept, beschermt en herstelt.<sup>3</sup>
- De HP EliteBook Folio is tot in detail met de hoogste precisie ontworpen en voldoet aan de MIL-STD 810G-testspecificatie.<sup>2</sup>

# HP EliteBook Folio G1 notebook pc

## Specificatietabel



<b>Beschikbaar besturingssysteem</b>	Windows 10 Pro 64 <sup>1</sup> Windows 10 Home 64 <sup>1</sup>
<b>Processorfamilie<sup>2</sup></b>	Intel® Core™ m7-processor; Intel® Core™ m5-processor
<b>Beschikbare processors<sup>2,3</sup></b>	Intel® Core™ m7-6Y75 met Intel HD Graphics 515 (1,2 GHz, tot 3,1 GHz met Intel Turbo Boost-technologie, 4 MB cache, 2 cores); Intel® Core™ m5-6Y57 met Intel HD Graphics 515 (1,1 GHz, tot 2,8 GHz met Intel Turbo Boost-technologie, 4 MB cache, 2 cores); Intel® Core™ m5-6Y54 met Intel HD Graphics 515 (1,1 GHz, tot 2,7 GHz met Intel Turbo Boost-technologie, 4 MB cache, 2 cores)
<b>Chipset</b>	Chipset is geïntegreerd met de processor
<b>Maximum geheugen</b>	Tot 8 GB LPDDR3-1866 SDRAM Standaard geheugen, noot: Overdrachtssnelheden tot 1866 MT/sec. Na configuratie in de fabriek zijn geen interne geheugenupgrades mogelijk.
<b>Interne opslag</b>	128 GB Tot 512 GB M.2 SATA TLC SSD <sup>4</sup> Tot 240 GB M.2 SATA MLC SSD <sup>4</sup> Tot 256 GB M.2 PCIe SSD <sup>4</sup> Tot 256 GB M.2 SATA SED MLC SSD <sup>4</sup>
<b>Scherf</b>	12,5-inch (31,75-cm) FHD UWVA ontspiegeld ultraplaf led-backlit (1920 x 1080); 12,5-inch (31,75-cm) FHD UWVA ontspiegeld ultraplaf led-backlit (1920 x 1080), lichtgewicht; 12,5-inch (31,75-cm) FHD UWVA ultraplaf led-backlit-touchscreen (1920 x 1080); 12,5-inch (31,75-cm) UHD UWVA ultraplaf led-backlit-touchscreen (3840 x 2160) <sup>6</sup>
<b>Beschikbare grafische oplossingen</b>	Geïntegreerd: Intel® HD Graphics 515
<b>Audio</b>	Audio van Bang & Olufsen; Geïntegreerde dual-array microfoon; 4 geïntegreerde stereoluidsprekers
<b>Draadloze technologie</b>	Intel 802.11 a/b/g/n/ac (2 x 2) en Bluetooth® 4.2 combo <sup>5</sup> (De fabrieksconfiguratie kan niet worden uitgebreid met interne connectiviteitsupgrades.)
<b>Communicatie</b>	Ethernet via aparte dongel (optioneel)
<b>Poorten en connectoren</b>	2 USB Type-C™ met Thunderbolt™-ondersteuning (docking, opladen en USB 3.1); 1 hoofdtelefoon/microfoon combo
<b>Invoerapparaat</b>	Backlit toetsenbord Glazen ClickPad (chemisch geëtst oppervlak) biedt standaard ondersteuning voor tikken en bewegen, scrollen met twee vingers, zoomen met twee vingers (knijpen)
<b>Webcam</b>	720p HD webcam <sup>6</sup>
<b>Beschikbare software</b>	Koop Office; HP BIOSphere met HP Sure Start; HP Connection Manager (modellen met Windows 7); HP Wireless Hotspot; HP Mobile Connect (alleen EMEA); HP PageLift; HP Recovery Manager; HP Support Assistant; HP ePrint; HP SoftPaq downloadmanager; Absolute Data Protect (modellen met Windows 8.1); CyberLink Power DVD; CyberLink YouCam BE; HP Touchpoint Manager; Foxit PhantomPDF Express voor HP; HP Connection Manager; HP File Sanitizer; Intel® WiDi-software; Microsoft Security Essentials (alleen modellen met Windows 7); Geoptimaliseerd voor Skype voor Business; Raadpleeg voor een compleet overzicht van voorgeïnstalleerde software het Quick Specs-document voor dit product. <sup>7,8,9,10,11,12,13,14,15</sup>
<b>Beveiligingsbeheer</b>	TPM 1.2/2.0 (Infineon, gesoldeerd); Authenticatie vóór opstarten (wachtwoord) <sup>16</sup>
<b>Voeding</b>	45-Watt Smart USB Type-C™ netadapter HP Long Life 4-cels, 38-WHr lithium-ion polymeren
<b>Afmetingen</b>	29,2 x 20,9 x 1,19 cm (geen touch); 29,2 x 20,9 x 1,24 cm (touchscreen)
<b>Omgeving</b>	Laag-halogen <sup>17</sup>
<b>Zuinig energieverbruik</b>	ENERGY STAR®-gecertificeerde configuraties beschikbaar
<b>Garantie</b>	3 jaar garantie (optionele Care Packs worden apart verkocht), 3 jaar garantie op HP Long Life battery (alleen beschikbaar bij 3 jaar platformgarantie)

## HP EliteBook Folio G1 notebook pc

### Accessoires en diensten (niet inbegrepen)

---

#### HP UltraBook 12,5-inch hoes



Neem uw Ultrabook™ mee in een HP Ultrabook hoes, een compacte, stijlvolle en duurzame case waarin uw notebook beschermd is en zijn slanke vorm behoudt.

**Bestelnr.: F7Z98AA**

---

#### HP 2,4-GHz draadloos toetsenbord en muis

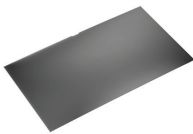


Werk slimmer met een notebook, tablet of all-in-one door toevoeging van een 2,4-GHz HP toetsenbord en muis om snel en gemakkelijk data in te voeren, te navigeren op het web en door documenten te scrollen.

**Bestelnr.: G1K29AA**

---

#### HP 12,5-inch privacyfilter



Voorkom met een privacyfilter dat nieuwsgierige derden de informatie op uw notebookschermbekijken.

**Bestelnr.: J6E64AA**

---

#### HP UltraThin draadloze muis



Verhoog de productiviteit in stijl met de HP ultradunne draadloze muis, een superdunne, superelegante Bluetooth®-muis.

**Bestelnr.: L9V78AA**

---

#### HP Elite 65-Watt Thunderbolt 3 dock



Creëer een opvallend krachtige, gestroomlijnde werkplek zonder kabels met het HP Thunderbolt 3 dock. Leverbaar in 3 opties, afhankelijk van uw notebook. Het biedt uitgebreide apparaat-, scherm- en netwerk mogelijkheden en kan tegelijkertijd uw systeem opladen via één kabel van het dock naar uw HP EliteBook.

**Bestelnr.: P5Q54AA**

---

#### HP 5 jaar, vlg werkd on-site, alleen notebook HW support



Onze supportspecialisten staan altijd klaar om u op de meest geschikte manier te helpen – op afstand, telefonisch of door een bezoek op locatie.

**Bestelnr.: U7861E**

---

**Meer informatie op**  
[www.hp.eu/hpoptions](http://www.hp.eu/hpoptions)

# HP EliteBook Folio G1 notebook pc

## Messaging, voetnoten

<sup>1</sup> Niet alle functies zijn beschikbaar in alle edities of versies van Windows. Mogelijk zijn een hardware-upgrade en/of apart aangeschafte hardware, drivers, software en/of een BIOS-update nodig om de functionaliteit van Windows volledig te benutten. Windows 10 wordt automatisch bijgewerkt en deze functie is altijd ingeschakeld. Voor updates kunnen op termijn ISP-kosten en extra vereisten gelden. Kijk op <http://www.microsoft.com>.

<sup>2</sup> MIL-STD tests zijn niet bedoeld om geschiktheid voor contractvereisten van het Amerikaanse Department of Defense of defensiedoelinden aan te tonen. De testresultaten vormen geen garantie voor toekomstige prestaties onder deze testcondities. Een optioneel HP Accidental Damage Protection Care Pack biedt dekking tegen schade onder de MIL-STD-testcondities en schade door ongelukken.

<sup>3</sup> Dynamic Protection controleert en corrigeert het BIOS elke 15 minuten.

<sup>4</sup> Multi-core is ontwikkeld om de prestaties van bepaalde softwareproducten te verbeteren. Niet alle klanten of softwaretoepassingen zijn gebaat bij het gebruik van deze technologie. Prestaties en klokfrequentie zijn mede afhankelijk van de applicatieworkload en uw hardware- en softwareconfiguraties. De nummering van Intel is niet gerelateerd aan het performanceniveau.

<sup>5</sup> Wordt apart of als optie verkocht.

## Technische specificaties disclaimers

<sup>1</sup> Niet alle functies zijn beschikbaar in alle edities of versies van Windows. Mogelijk zijn een hardware-upgrade en/of apart aangeschafte hardware, drivers, software en/of een BIOS-update nodig om de functionaliteit van Windows volledig te benutten. Windows 10 wordt automatisch bijgewerkt en deze functie is altijd ingeschakeld. Voor updates kunnen op termijn ISP-kosten en extra vereisten gelden. Kijk op <http://www.microsoft.com>.

<sup>2</sup> Multi-core is ontwikkeld om de prestaties van bepaalde softwareproducten te verbeteren. Niet alle klanten of softwaretoepassingen zijn gebaat bij het gebruik van deze technologie. De prestaties en klokfrequentie zijn mede afhankelijk van de applicatieworkload en de hardware- en softwareconfiguraties. De nummering van Intel is niet gerelateerd aan het prestatieniveau.

<sup>3</sup> Voor sommige vPro-functies van deze technologie – zoals Intel® Active-beheertechnologie en Intel virtualisatietechnologie – is aanvullende derde-partij software nodig. De beschikbaarheid van toekomstige toepassingen voor 'virtuele appliances' voor Intel vPro-technologie is afhankelijk van de leveranciers van derde-partijsoftware. Microsoft Windows is vereist.

<sup>4</sup> Bij opslagschijven geldt dat 1 GB = 1 miljard bytes. De geformatteerde capaciteit is kleiner. Tot 30 GB (in Windows 7 en 10) is gereserveerd voor systeemherstelssoftware.

<sup>5</sup> Een wireless access point en een internetverbinding zijn nodig. Openbare wireless access points zijn beperkt beschikbaar.

<sup>6</sup> HD-content is vereist voor de weergave van HD-beelden.

<sup>7</sup> BIOSphere-kenmerken variëren.

<sup>8</sup> Voor de HP Wireless Hotspot-applicatie zijn een actieve internetverbinding en een afzonderlijk aan te schaffen data-abonnement vereist. Als HP Wireless Hotspot ingeschakeld is, blijven applicaties op het apparaat werken en gebruiken ze hetzelfde data-abonnement als de draadloze hotspot. Aan het datagebruik op draadloze hotspots kunnen extra kosten verbonden zijn. Raadpleeg uw contract voor informatie. Windows is vereist.

<sup>9</sup> HP Mobile Connect is beschikbaar in bepaalde landen van EMEA en vereist aanschaf van een prepaid abonnement. Kijk voor dekking en beschikbaarheid in uw omgeving op [www.hp.com/go/mobileconnect](http://www.hp.com/go/mobileconnect).

<sup>10</sup> Voor HP Support Assistant is Windows vereist.

<sup>11</sup> Voor ePrint is een internetverbinding naar een web-compatibele HP printer vereist. Registratie van een HP ePrint account is vereist. Een lijst van compatibele printers, ondersteunde documenten en afbeeldingstypen en complete informatie is beschikbaar op [www.hp.com/go/businessmobileprinting](http://www.hp.com/go/businessmobileprinting).

<sup>12</sup> Een Absolute-abonnement is vereist, kijk voor complete informatie op <http://www.absolute.com/landing/2012/computrace-hp>. De Absolute Data Protect-agent is uitgeschakeld bij levering en moet door de klant worden geactiveerd. Service kan beperkt zijn, raadpleeg Absolute voor beschikbaarheid buiten de V.S. De optionele abonnementservice van Absolute Recovery Guarantee biedt beperkte garantie. Bepaalde voorwaarden zijn van toepassing. Kijk voor meer informatie op: <http://www.absolute.com/company/legal/agreements/computrace-agreement>. Als Data Delete wordt gebruikt, vervalt daarmee de Recovery Garantie. Om de Data Delete service te kunnen gebruiken, moeten klanten eerst een Pre-Authorization-overeenkomst tekenen en een pincode aanmaken of een of meer RSA SecurID-tokens kopen bij Absolute Software.

<sup>13</sup> File Sanitizer: Voor gebruik zoals uiteengezet in Supplement DOD 5220.22-M. Solid-state drives (SSDs) worden niet ondersteund. Configuratie is vereist. Alleen de browsers Internet Explorer en Firefox verwijderen de webgeschiedenis, mits deze optie door de gebruiker is ingeschakeld. In Windows 8.1 moet de gebruiker Enhanced Protection-modus uitschakelen in IE11 voor versnippering bij het sluiten van de browser.

<sup>14</sup> Voor de ingebouwde Intel WiDi-software zijn een apart aan te schaffen projector, tv of computermonitor en een ingebouwde of externe WiDi-ontvanger nodig. Externe WiDi-ontvangers kunnen op de projector, tv of computermonitor worden aangesloten via een standaard VGA- of HDMI-kabel, die apart verkrijgbaar zijn.

<sup>15</sup> Een abonnement op Skype voor Bedrijven is vereist.

<sup>16</sup> Dit product wordt geleverd met TPM 1.2 met upgrademogelijkheid naar TPM 2.0. Upgradeprogramma zal naar verwachting vanaf eind 2015 via HP Customer Support beschikbaar zijn.

<sup>17</sup> Externe voedingen, netsnoeren, kabels en randapparatuur zijn niet laag-halogoen. Later toegevoegde servicecomponenten zijn niet altijd laag-halogoen.

## Meer informatie op

[www.hp.eu/notebooks](http://www.hp.eu/notebooks)

## Kies voor HP Financial Services

Maak kennis met onze opties voor maandelijkse betaling en onze technologievernieuwingsschema's om aan uw IT-wensen te voldoen. Kijk voor meer informatie op [www.hp.com/go/hpfs](http://www.hp.com/go/hpfs).

## Meld u aan voor updates

[www.hp.com/go/getupdated](http://www.hp.com/go/getupdated)

© Copyright 2016 HP Development Company, L.P. De informatie in dit document kan zonder voorafgaande kennisgeving worden gewijzigd. De van toepassing zijnde garanties voor HP producten en diensten zijn vastgelegd in de uitdrukkelijke garantiebepalingen die bij dergelijke producten en diensten worden meegeleverd. Niets in dit document mag als een aanvullende garantie worden opgevat. HP is niet aansprakelijk voor technische en/of redactionele fouten c.q. weglatingen in dit document. Bluetooth is een handelsmerk dat het eigendom is van de houder en dat door HP Inc. in licentie wordt gebruikt. Intel, Core en vPro zijn handelsmerken van Intel Corporation in de Verenigde Staten en andere landen. USB Type-C™ en USB-C™ zijn handelsmerken van USB Implementers Forum. ENERGY STAR is een geregistreerd handelsmerk van de United States Environmental Protection Agency. Alle overige handelsmerken zijn het eigendom van de betreffende eigenaren.

